

ID: 9739

秘 西院マルクビル

● 建物名:

m 階数: 地下1階 面積㎡: 111.44㎡ 面積坪: 33.70坪

飲食店居抜

坪単価(税別)

消費税10%含む
居酒屋「こざら亭」営業中
引渡時期相談
契約期間2年
内装買取希望価格250万円(税込)

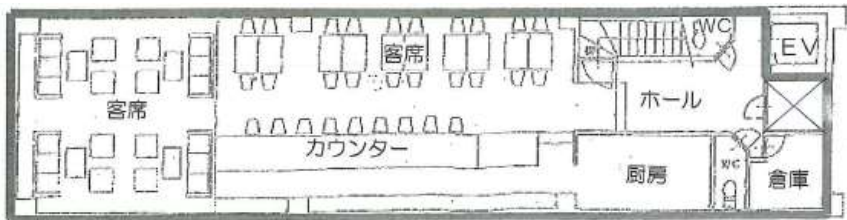
賃料: ¥308,000 ¥8,309

共益費: ¥5,500

保証金: ¥500,000

所在地: 右京区 西院西三蔵町13-1 佐井東通面す

交通: 阪急西院駅徒歩2分 築年数: 築1992年7月 構造: RC造地下1階付3階建



地下1階
111.44㎡
(33.7坪)

※現況と図面に相違がある場合は現況を優先します。

佐井東通

