

ID: 9429

西錦小路町町家店舗

● 建物名:

階数: 2階建一棟貸 面積㎡: 98.00㎡ 面積坪: 29.64坪

重飲食不可

坪単価(税別)

¥15,336

賃料: ¥500,000

敷金: ¥500,000

礼金: ¥500,000

消費税10%含む
即入居可
定期借家契約10年
保証会社加入要ス
町内会加入要ス
1階...47.61㎡(14.40坪)
2階...50.39㎡(15.24坪)
※インボイス登録なし

所在地: 中京区 錦小路通新町西入 錦小路通面す

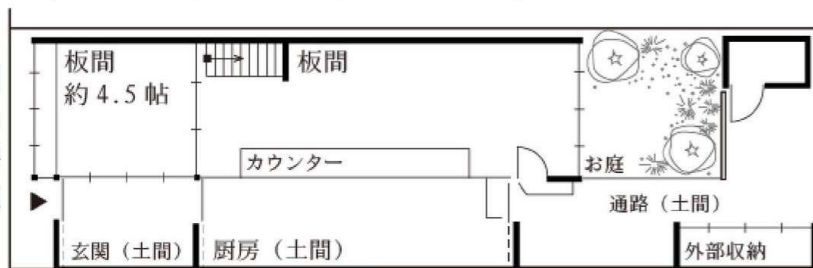
西錦小路町264

交通: 阪急烏丸駅徒歩5分
地下鉄四条駅徒歩6分

築年数: 築年不詳
構造: 木造2階建



2階
50.39㎡
15.24坪



1階
47.61㎡
14.40坪

