

ID: 9696

● 建物名:

柳水町店舗

as

階数: 1階 面積^{m²}: 66.35^{m²} 面積^坪: 20.07^坪

業種相談

坪単価(税別)

消費税10%含む

新築

引渡時期2025年3月末予定

契約期間3年 更新料1ヶ月

保証会社加入要ス

※匂いの強い業種不可

賃料: ¥363,000

¥16,442

保証金: ¥990,000

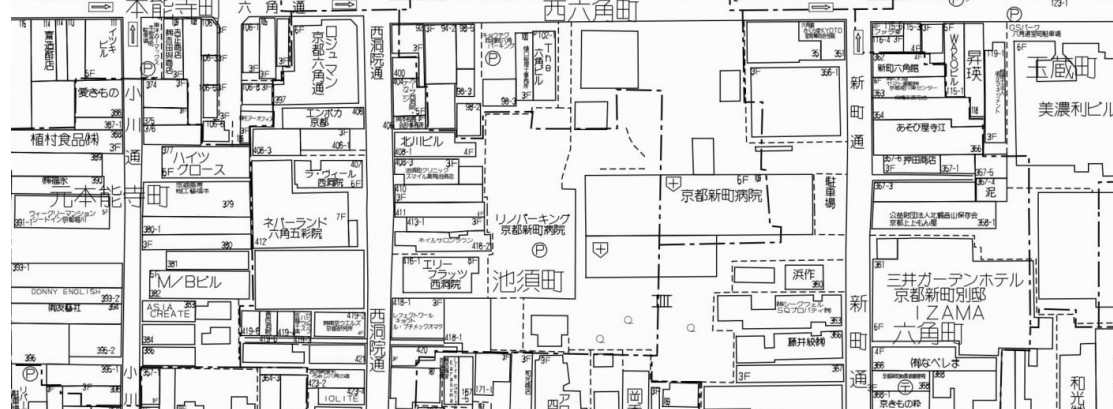
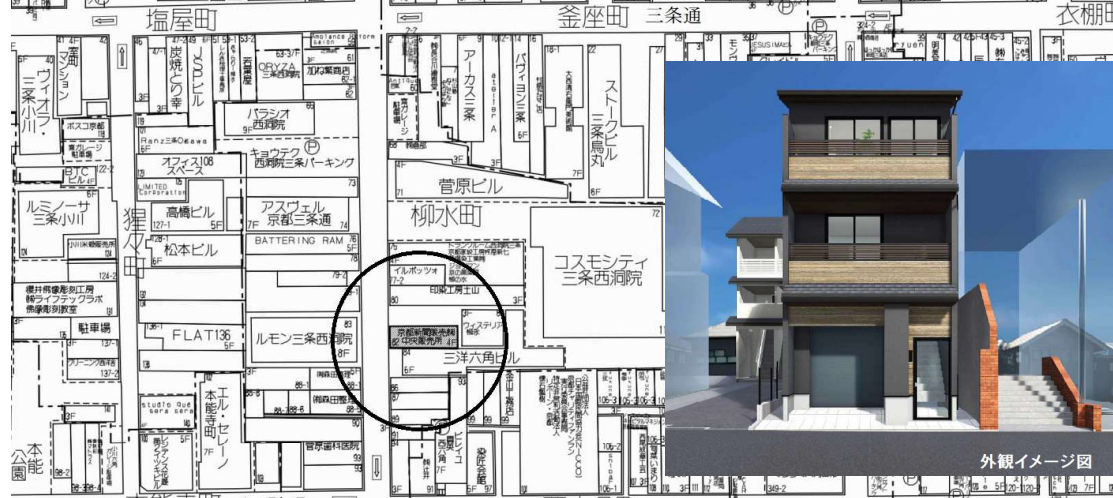
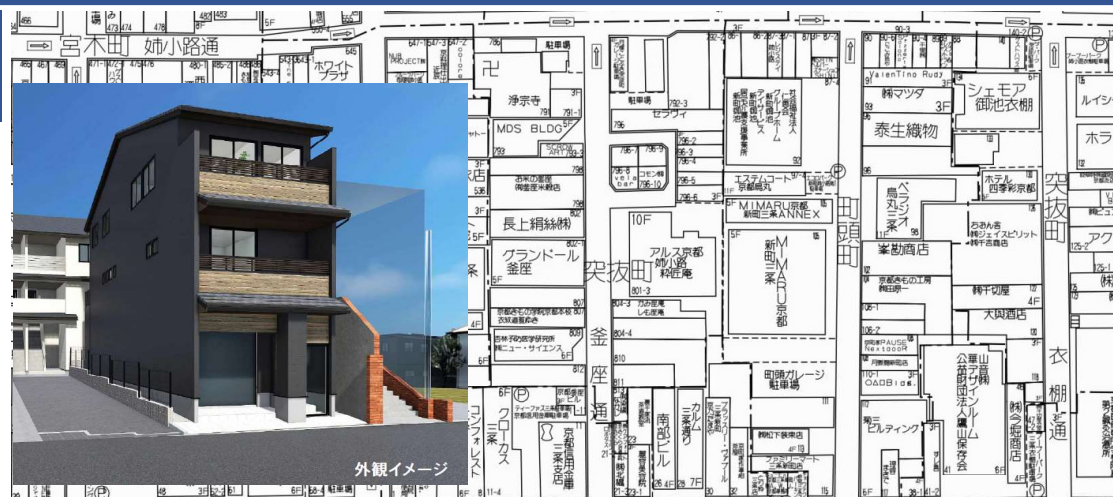
所在地: 中京区 西洞院通三条下る 西洞院通面す

柳水町82

交通: 地下鉄烏丸御池駅徒歩8分

築年数: 築予2025年3月

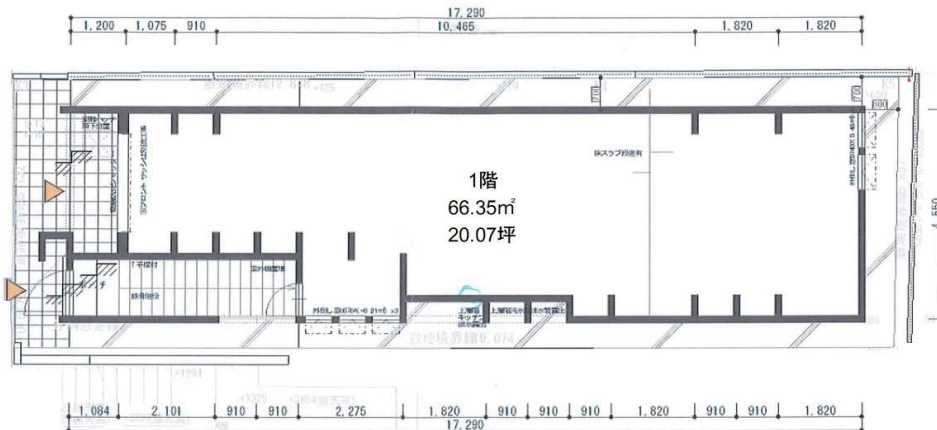
構造: 木造3階建



外観イメージ



外観イメージ図



西洞院通



京都府知事免許(7)第10232号
京都市下京区四条通油小路東入傘鉦町43 立原ビル1階
TEL(075)222-1615 FAX(075)222-1502
MAIL info@taiheitenant.co.jp

※仲介物件につき、ご成約時には仲介料及び消費税を申し受けます。
※図面が現況と異なる場合は、現況優先となります。予めご了承ください。