

ID: 9613

# CotoGlance姉小路通

● 建物名:

階数: 1階 面積<sup>m</sup><sup>2</sup>: 68.97<sup>m</sup><sup>2</sup> 面積坪: 20.86坪

飲食業居抜

坪単価(税別)

消費税10%含む  
フレンチレストラン「NAKATSUKA」営業中  
引渡時期2024年9月下旬予定  
定期借家契約5年(再契約型)  
保証会社加入要ス

賃料: ¥495,000

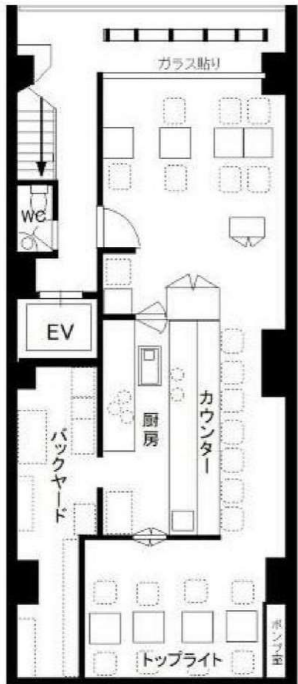
¥21,572

管理費: ¥16,500

所在地: 中京区 姉小路通柳馬場西入 木之下町299 姉小路通面す

交通: 地下鉄烏丸御池駅徒歩5分 阪急烏丸駅徒歩10分 築年数: 築1986年7月 構造: RC造5階建

姉小路通



1階  
68.97<sup>m</sup><sup>2</sup>  
20.86坪

