

ID: 9601

● 建物名:

# 二条テナント

s 階数: 2階建一棟貸 面積㎡: 58.96㎡ 面積坪: 17.83坪

重飲食可

坪単価(税別)

¥10,095

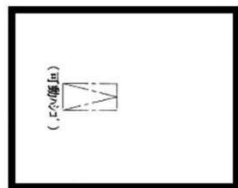
賃料: ¥198,000

保証金: ¥1,080,000

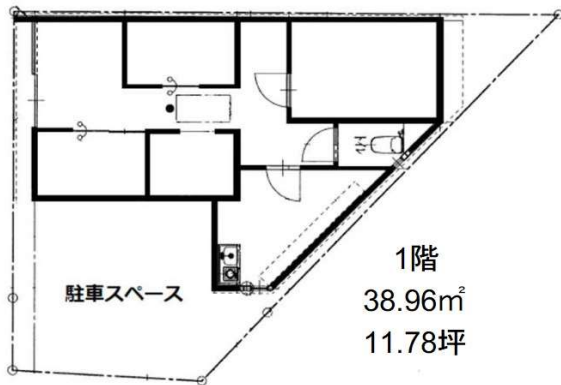
消費税10%含む  
補聴器店跡 即入居可 現状有姿  
契約期間3年 更新料1ヶ月分  
保証会社加入要ス  
1階…38.96㎡(11.78坪) 2階…20㎡(6.05坪)  
駐車スペースあり  
【保証金返還率】3年未満20% 6年未満50%  
9年未満70% 9年以上90%

所在地: 中京区 壬生馬場町19-18 後院通面す

交通: 阪急大宮駅徒歩7分 築年数: 築2019年1月  
JR二条駅徒歩9分 構造: 木造2階建



2階  
20㎡  
6.05坪



後院通

1階  
38.96㎡  
11.78坪

